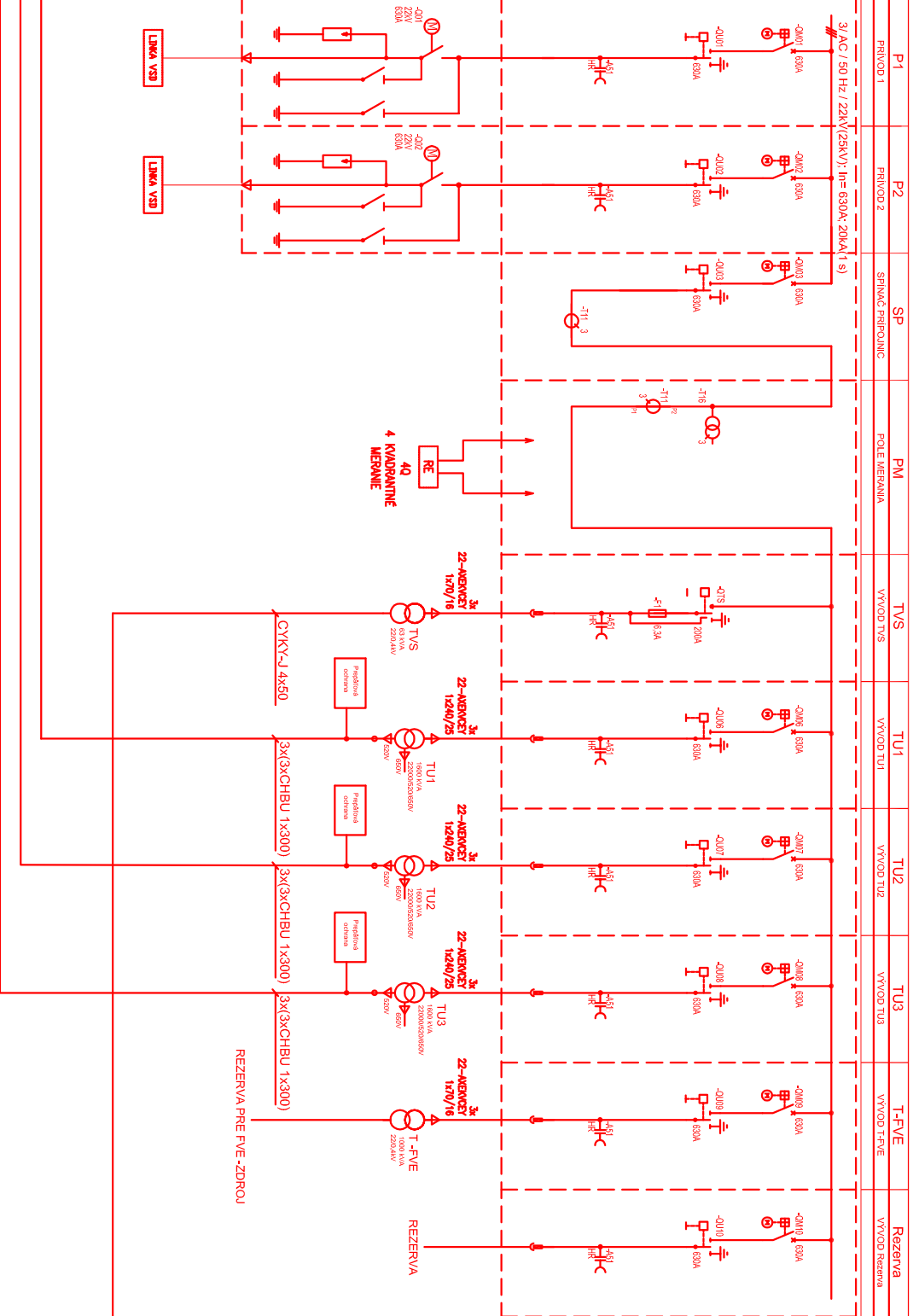
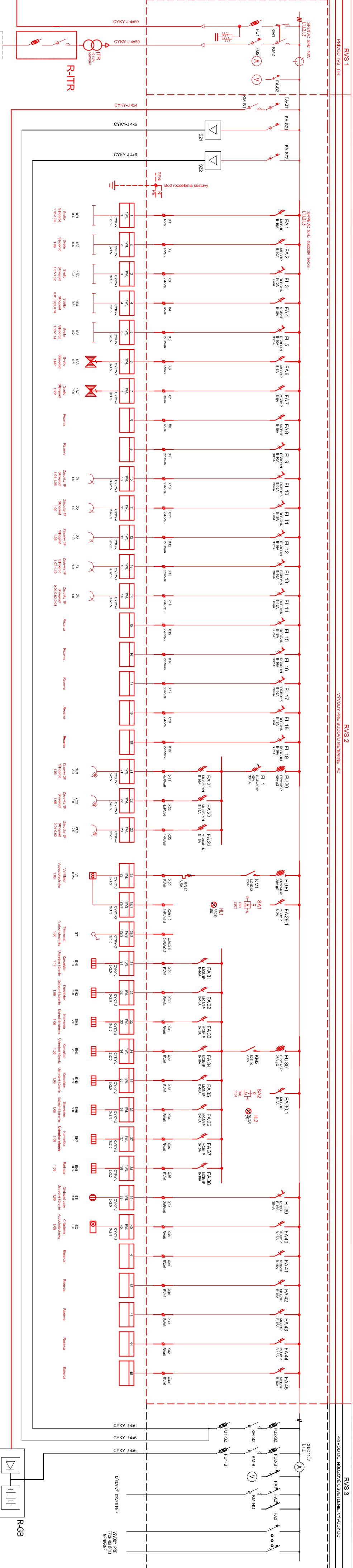


VN rozvádzač - R22

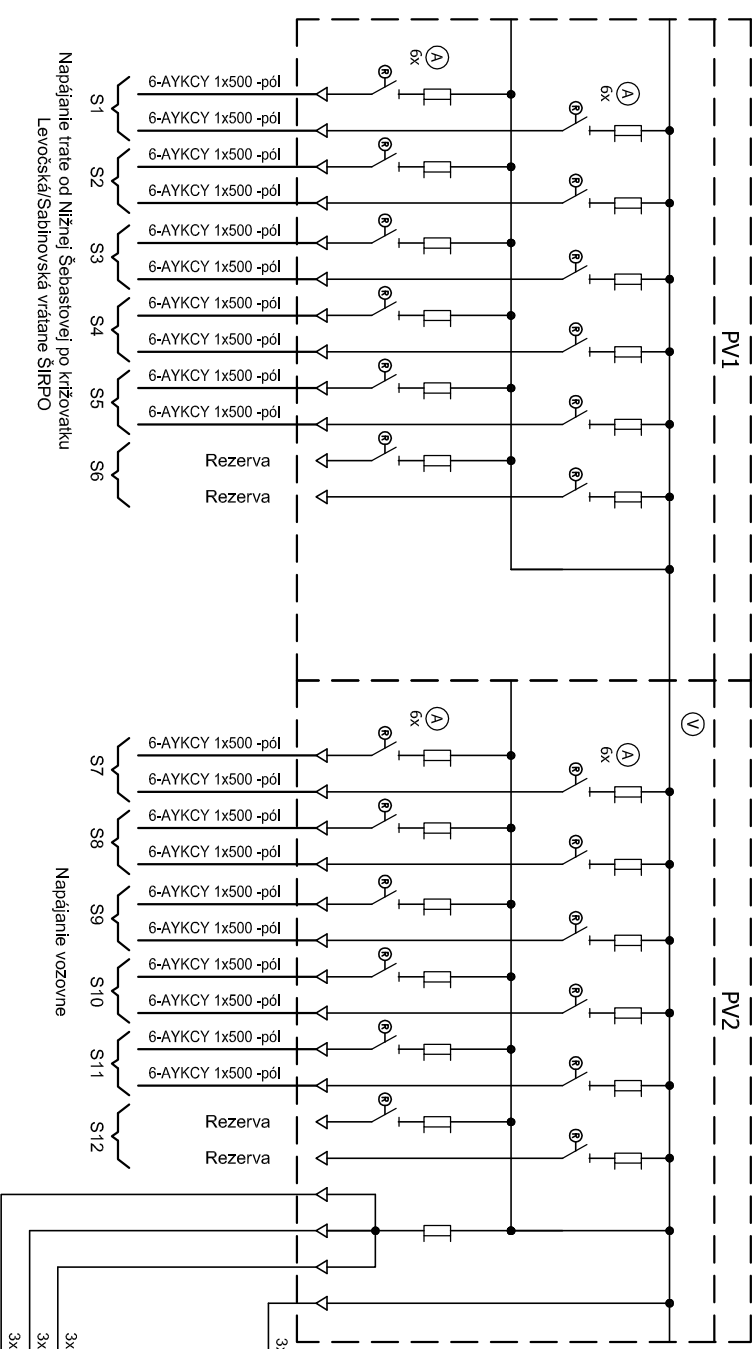


Rozvádzač vlastnej spotreby - RVS



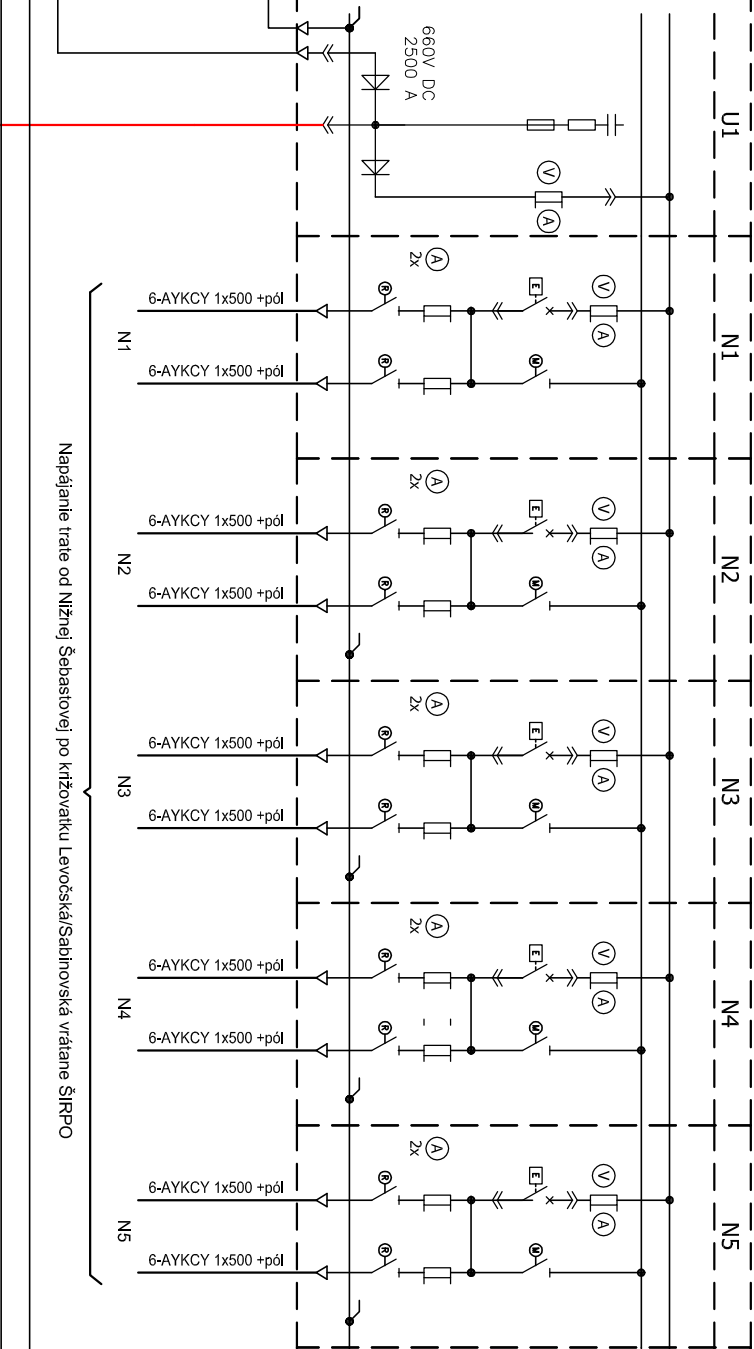
RSK (R -660V)

Jednosmerný rozvádzač spájnych káblov - 660V DC/825V DC



RNK (R +660V)

Jednosmerný rozvádzač napájajúcich káblov + 660V DC/825V DC



Legenda:

AC časť - niešl SO 404-900
DC časť - rieši SO 404-920

Systém:
ZDC 600/750V - a + pol v tepelnom vodiči
Ochrana pred uzomom el. prúdom pri normálnej prevádzke:
Ochrana pred zásahom el. prúdom pri poruche:
Ochrana pred dočkovým živým časť:
STN EN 50 122-1 d. 5.2.1, 5.3.1, 6.3.1, 7.4
Ochrana pred zásahom el. prúdom pri poruche:
Ochrana pred dočkovým živým časťou v zóne
teloobklopeného vedenia STN EN 50122-1 d. 6.2.2.1, 6.2.2.2, 7.3.1
- ochrana použitím zariadení triedy ochrany II alebo použitím
ekvivalentnej izolácie STN EN 50 122-1 d. 6.2.3.2, 7.3.2

Systém:
ZDC 600/750V - a + pol v tepelnom vodiči
Ochrana pred uzomom el. prúdom pri normálnej prevádzke:
Ochrana pred zásahom el. prúdom pri poruche:
Ochrana pred dočkovým živým časť:
STN EN 50 122-1 d. 5.2.1, 5.3.1, 6.3.1, 7.4
Ochrana pred zásahom el. prúdom pri poruche:
Ochrana pred dočkovým živým časťou v zóne
teloobklopeného vedenia STN EN 50122-1 d. 6.2.2.1, 6.2.2.2, 7.3.1
- ochrana použitím zariadení triedy ochrany II alebo použitím
ekvivalentnej izolácie STN EN 50 122-1 d. 6.2.3.2, 7.3.2

404 MENIARENĚ BARDEJOVSKA

ČÍSLO	TEXT ZMENY - ODVOVONENIE	DAŤUM	PODPIS
A			
B			
C			

MAŽOV STAVBY

MODERNIZÁCIA ÚDRŽBOVEJ ZAKLADNE TROLEJBUSOV A VÝSTAVBA MENIARNE

EUROPSKA UNIA
Kofečný fond
Op Integrovaná infraštruktúra 2014 – 2020

MINISTERSTVO
DOPRAVY
SLOVENSKEJ REPUBLIKY

OBEDNÁVATEL: DOPRAVNÝ PODNIK MESTA PREŠOV, a.s.
BARDEJOVSÁ 7, 080 06 LUBOTICE

ZHODOVITEĽ: ZDROUŽENIE MŮ PREŠOV

VEDÚCI ČLEN ZDROUŽENIA: DOPRAVOPROJEKT, a.s.
KOMÁRSKA 14/2/4, 832 03 BRATISLAVA
ZODPOVEDNÁ OSOBA: Ing. arch. ZUZANA MAHAČOVÁ

HLAVNÝ INŽINIER PROJEKTU: Ing. arch. ZUZANA MAHAČOVÁ

ČÍSLO ZÁKAZY: 8674-00

OBJEKT	OBIEKT	ČÍSLO ZÁKAZY	ČÍSLO PRÍLOHY
920 TECHNOLOGIA MENIARNE - 600/750 VDC	JEDNOPÓLOVÁ GENERALNA SCHEMA MENIARNE	922	

PROJEKTANT/SPRACOVATEĽ ČASŤI

BRNĚL, spol. s r.o., PAKOVČOVA 4, 040 01 KOŠICE	PODPIS
ZODPOVEDNÝ PROJEKTANT: Ing. PETER JAKO	PODPIS
VYKRESLOVATEĽ: Ing. TOHÁŠ VASIL	PODPIS
KONTROLOVATEĽ: Ing. PETER JAKO	PODPIS

ČÍSLO DOKUMENTAČIE: MIZTR-DRC-C-000-404-00-922-X

D VÝKRESY A PÍSMONOSTI OBJEKTU

ORIGES	PREŠOV
KALISTER	LUBOTICE
SJEDNANOVÝ SYSTÉM	S-JTSK v riel. JTSK
VÝŠKOVÝ SYSTÉM	Bv
DAŤUM	06/2023
FORMÁT	6x44
VERZIA	
ČÍSLO ZÁKAZY	255/22
ČÍSLO PRÍLOHY	922